

3/4/5 juin 2020 > Poitiers  
www.in-fine.education @InFINE\_edu



# Forum International du Numérique pour l'Éducation



**Catalogue des offres  
commerciales**

# Les organisateurs d'In-FINE

## In-FINE, un événement produit par un collectif d'acteurs



Sous l'impulsion du ministère de l'Éducation nationale et de la jeunesse, In-FINE regroupe autour de l'organisation de l'évènement : Réseau-Canopé, la Région Nouvelle-Aquitaine, Grand Poitiers communauté urbaine, le SPN, l'Espace Mendès France, la Technopole Grand Poitiers, l'Université Confédérale Léonard de Vinci, l'Université de Poitiers, l'IH2EF, la Région académique Nouvelle-Aquitaine et le CNED.

In-FINE, le Forum International du Numérique pour l'Éducation est organisé pour favoriser les échanges, les rencontres, les projets entre tous les professionnels qui travaillent aujourd'hui dans le domaine de l'Éducation et de la jeunesse, de l'enseignement supérieur et de la formation tout au long de la vie et sans oublier l'aspect financier du numérique éducatif. Pour nourrir le débat et l'ancrer dans l'actualité des Innovations techniques et des pratiques du numérique éducatif, In-FINE est structuré autour de trois fils thématiques :

**Éduquer au numérique** pour le développement personnel et la construction d'une citoyenneté numérique responsable, engagée et créative

**Transformer les pratiques pédagogiques** en saisissant les opportunités offertes par les techniques numériques pour transformer les activités d'apprentissage (réalité virtuelle et réalité augmentée, intelligence artificielle, jeux sérieux, nouveaux espaces physiques et virtuels d'apprentissage ...)

**Accompagner les parcours d'apprentissage** en développant les learning analytics, l'aide à l'orientation, de nouvelles modalités d'évaluation des compétences avec leur processus de certification et de reconnaissance universels

# Le Programme

Les temps forts :

- **3 conférences scientifiques** : chaque matin de 9h30 à 10h30
- **3 conférences EdTech** : chaque après-midi de 14h00 à 15h30
- **2 tables-rondes** : chaque après-midi de 16h à 16h45
- Une zone de forum avec **espaces d'exposition**, animations, ateliers et démonstrations : chaque jour ouverte de 9h30 à 18h, arrivée à partir de 8h30 pour les exposants
- **3 masterclass** : mercredi et jeudi de 14h30 à 17h00
- **2 barcamp** : mercredi et jeudi de 12h30 à 13h30
- 1 **cocktail** de bienvenue le mardi de 19h00 à 20h00
- 1 **soirée** cocktail le mercredi jusqu'à 22h30
- 1 soirée de **gala** le jeudi : de 20h00 à 23h00

*Veillez retrouver en annexe le synoptique de l'événement*



# L'accessibilité



Vous arrivez en train depuis Paris (1h19) ou Bordeaux (1h), un accueil spécialisé vous est réservé le mardi matin de 9 à 12 heures. Vous avez la possibilité d'aller au Parc des expositions avec une navette spéciale. Votre dossier d'accueil, d'exposants, d'entreprises partenaires vous est remis. Vos invitations, votre programme, Les coordonnées du régisseur exposants qui vous accueillera lors de votre installation vous sont remis.

L'espace d'accueil se trouve au niveau du centre de conférences de la Gare de Poitiers : l'espace Toumaï Toute la journée, des centaines de voyageurs passent devant cet espace pour rejoindre les parkings et les bus. Vous pouvez si vous le souhaitez afficher votre soutien dès cet espace qui sera aménagé pour In FINE.

## Le Parc des Expositions



Parc des Expositions  
11, rue Salvador Allende,  
86000 Poitiers

Si vous arrivez directement en voiture au parc des expositions sans passer par la gare, un accueil spécialisé vous est réservé le mardi de 9 à 17 heures. Votre dossier d'accueil, d'exposants, d'entreprises partenaires vous est remis. Vos invitations, votre programme, les coordonnées du régisseur exposants qui vous accueillera lors de votre installation vous sont remis.

## Le Parc des Expositions

Dans le Parc des expositions, 9 000 m<sup>2</sup> sont réservés à In FINE. Deux halls accueillent les trois colloques scientifiques, l'espace d'exposition et de démonstration séparés en trois pavillons thématiques, les ateliers, les agoras, les espaces conviviaux, l'espace de restauration, etc.



# Comment participer à In-FINE

Nous vous proposons trois offres de sponsoring afin de mettre en valeur votre organisation et votre marque. Votre marque sera visible sur l'ensemble des espaces du Forum ainsi que sur l'ensemble des supports de communication. Un stand "tout compris" vous sera proposé avec un mobilier adapté à votre programme.

Des temps spécifiques vous seront réservés pour vos présentations sur les espaces agoras. Des invitations sur l'ensemble de nos soirées vous seront offertes. Nos invités officiels et internationaux viendront à votre rencontre sur votre espace. :

► Offre **Platinum** : 41 666 € HT soit 50 000 € TTC

Offre **Gold** : 29 166 € HT soit 35 000 € TTC

Offre **Silver** : 20 833 € HT soit 25 000 € TTC





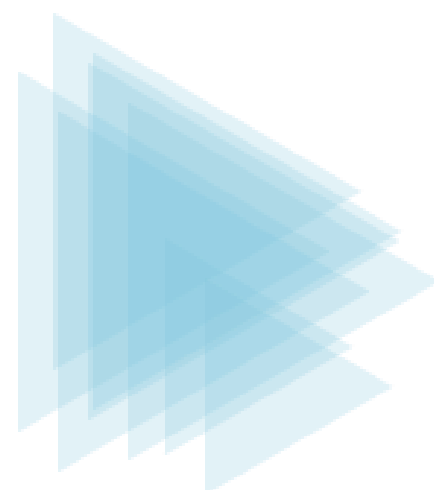
# Le Sponsoring

## Offre Platinum

- Surface stand 50 m<sup>2</sup> environ dans l'espace partenaires
- Stand de conception Premium (structure métallique et tissus avec les visuels inclus). Moquette aiguilletée, Réserve de 4m<sup>2</sup>, Spots LED 16 W sur rail, multiprises, rallonges et un compteur électrique de 11 KW permanent dans la réserve
- 1 atelier d'une heure dédiée dans l'agora centrale (50-60 places) avec équipement audio inclus et priorité dans la programmation
- Positionnement de votre logo dans l'amphithéâtre (600 places)
- 1 atelier dans l'espace agora d'un pavillon (20-30 places) avec équipement audio inclus et priorité dans la programmation
- 1 affichage privilégié dans tous les espaces communs, les lieux de passage et les lieux de rendez-vous
- Affichage du logo en en-tête dans les documents de communication et supports de la manifestation ainsi que sur le site web d'In-FINE
- 1 prise de parole dans un des temps officiels ; 1 passage sur votre stand d'une délégation internationale
- Présence dans le dossier de presse
- 8 invitations à la soirée de gala et aux deux soirées cocktails (mardi et mercredi soir)

## Offre Gold

- Surface stand 30m<sup>2</sup> environ dans l'espace partenaires
- Stand de conception Premium (structure métallique et tissus avec les visuels inclus). Moquette aigilletée, Réserve de 4m<sup>2</sup>, Spots LED 16 W sur rail, multiprises, rallonges et un compteur électrique de 7 KW permanent dans la réserve
- Un atelier dans l'espace agora (20-30 places) de votre pavillon avec équipement audio inclus
- Affichage privilégié dans tous les espaces communs, les lieux de passage et les lieux de rendez-vous
- Affichage du logo dans les documents de communication et supports de la manifestation ainsi que sur le site web d'In-FINE
- Un passage sur votre stand d'une délégation internationale
- Présence dans le dossier de presse
- 5 invitations à la soirée de gala et aux deux soirées cocktails (mardi et mercredi soir) Accès aux rdv d'affaires



## Offre Silver

- Surface de stand 24m<sup>2</sup> dans l'espace partenaires
- Stand de conception Premium, (structure métallique et tissus avec visuels inclus) ; Moquette aiguilletée, Réserve de 2m<sup>2</sup>, Spots LED 16 W sur rail, multiprises, rallonges et un compteur électrique de 6 KW permanent dans la réserve ;
- 1 atelier dédié dans l'espace agora (20-30 places) de votre pavillon avec équipement audio inclus
- Affichage du logo dans les documents de communication et supports de la manifestation ainsi que sur le site web d'In-FINE
- 1 passage sur votre stand d'une délégation internationale ;
- Présence dans le dossier de presse
- 3 invitations à la soirée de gala et aux deux soirées cocktails (mardi et mercredi soir)

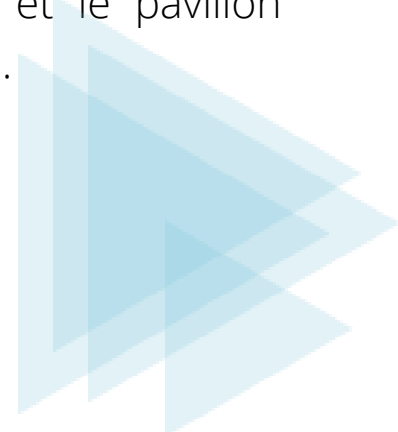


# Les Espaces

In-FINE souhaite se distinguer des salons et des espaces d'exposition « traditionnels » en proposant un concept de Pavillons regroupant les exposants par thématiques.

Chaque pavillon aborde un des sujets prioritaires traités par In-FINE. Chaque pavillon mêle des typologies d'exposants différents (entreprises, startups, laboratoires, associations, collectivités, académies...). Les Pavillons sont volontairement très ouverts et reliés entre eux. Ils disposent, pour votre entreprise, d'espaces individuels de 9, 12, 18 ou 24 m<sup>2</sup> et nous vous proposons un ameublement homogène et qualitatif mais vous avez aussi la possibilité de réserver un espace nu et de faire appel à vos prestataires habituels.

Les trois thématiques de nos pavillons sur le forum sont identifiés par des codes couleurs et des espace délimités. Nous vous proposons le pavillon "Éduquer au numérique et aux compétences du XXI siècle" ou le pavillon "Transformer les pratiques pédagogiques" et le pavillon "Accompagner les parcours d'apprentissage".



# Offre Espace Nu

Emplacement délimité au sol de votre stand, du Parc des expositions, avec toutes les options de votre choix en fonction des contraintes techniques. L'installation est faite par votre standiste après validation par les organisateurs.

Tarif espace nu :

STAND NU	Prix HT	Wifi local (<=1 Mo)	Internet	Electricité	Nettoyage (obligatoire)	Assurance / frais (obligatoires)	TOTAL HT	TOTAL TTC
1m2	325,00 €							
9m2	2 925,00 €	inclus	1 Mbps	1,4 Kw	210,00 €	710,00 €	3 845,00 €	4 614,00 €
12m2	3 900,00 €	inclus	1 Mbps	1,4 Kw	210,00 €	710,00 €	4 820,00 €	5 784,00 €
18m2	5 850,00 €	inclus	4 Mbps	7 Kw	210,00 €	710,00 €	6 770,00 €	8 124,00 €
24m2	7 800,00 €	inclus	6 Mbps	7 Kw	210,00 €	710,00 €	8 720,00 €	10 464,00 €
>25m2	...	inclus	10 Mbps	11 Kw	210,00 €	710,00 €	...	...



L'offre espace nu comprend :

- 1 badge exposant et accès soirées de Gala et cocktail Networking pour un stand de 9 à 12m<sup>2</sup>
- 2 badges exposants et accès soirées de Gala et cocktails Networking pour un stand de 13 à 24 m<sup>2</sup>
- 3 badges exposants et accès soirées de Gala et cocktails Networking pour un stand de 25m<sup>2</sup> et plus.

Le nettoyage est assuré par un service de nettoyage pendant la nuit pour démarrer votre journée dans les meilleures conditions.

Tous les soirs, la prestation proposée contient l'aspiration des sols, le vidage des poubelles et la remise en place des mobiliers mobiles (chaises et tables).

L'assurance et les frais de dossier sont compris dans l'offre pour un montant forfaitaire de 710€ HT (soit 852 € TTC).



Les options :

Electricité : Nous vous proposons plusieurs puissances électriques (permanent) :

<b>Puissance</b>	1,4 KW	4KW	7KW	11KW	20KW
<b>Tarif € HT</b>	220	350	545	930	1320

INTERNET: possibilité d'avoir un accès au wifi pro ou par liaison filaire (débit montant) :

Filaire :

<b>Débit en Mbps</b>	1	4	6	10	20	30
<b>Tarif € HT</b>	310	650	835	1072	1250	1620

Wifi (802.3 b/g) :

<b>Débits en Mo</b>	2	4	10
<b>Tarif € HT</b>	950	1380	2470

Elingage : Si vous avez des accroches à réaliser pour la lisibilité de votre stand, nous vous proposons un service sur Rdv pour la mise en place de vos visuels en fonction des contraintes du parc des expositions : 100 € HT/h (soit 120 € TTC).

Votre réservation :

Le choix de l'emplacement dépendra de la date de votre engagement en fonction des places disponibles à cette date.

# Offre Espace Standard

L'agencement de nos stands modulables est prévu pour s'adapter à différentes surfaces, en pouvant être reconfiguré selon la disposition des pavillons du salon In-FINE. L'architecture de votre stand modulable peut ainsi changer en fonction de l'événement ou de la communication que vous comptez mettre en place. De nombreuses configurations sont possibles.

Faites-nous part de vos besoins et nous créerons votre stand sur mesure, à partir de modules préassemblés, sur des surfaces allant de 9 m<sup>2</sup> à 100 m<sup>2</sup>.

## Tarifs espace standard

STAND EQUIPE	Prix HT	Nettoyage (obligatoire)	Assurance / frais (obligatoires)	TOTAL HT	TOTAL TTC
1m2	490,00 €	210,00 €	710,00 €		
9m2	4 410,00 €	210,00 €	710,00 €	5 470,00 €	6 564,00 €
12m2	5 880,00 €	210,00 €	710,00 €	6 940,00 €	8 328,00 €
18m2	8 820,00 €	210,00 €	710,00 €	9 880,00 €	11 856,00 €
24m2	11 760,00 €	210,00 €	710,00 €	12 820,00 €	15 384,00 €
>24m2	...	210,00 €	710,00 €	....	....





L'offre espace standard comprend :

- 1 badge exposant et accès soirées de Gala et cocktail Networking pour un stand de 9 à 12 m<sup>2</sup>.
- 2 badges exposants et accès soirées de Gala et cocktails Networking pour un stand de 13 à 24 m<sup>2</sup>
- 3 badges exposants et accès soirées de Gala et cocktails Networking pour un stand de 25 m<sup>2</sup> et plus

Le nettoyage est assuré par un service de nettoyage pendant la nuit pour démarrer votre journée dans les meilleures conditions. Tous les soirs, la prestation proposée contient l'aspiration des sols, le vidage des poubelles et la remise en place des mobiliers mobiles (chaises et tables).

L'assurance et les frais de dossier sont compris dans l'offre pour un montant forfaitaire de 710€ HT (soit 852 € TTC).



## MOBILIER

### **Pack mobilier standard** (surface de 9 à 18 m<sup>2</sup>) :

Une banque d'accueil blanche (avec une étagère) avec façade personnalisée et un tabouret haut blanc

Un ensemble blanc 3 chaises et 1 table ronde (Ø 70cm) ou

Un ensemble blanc 3 tabourets hauts / 1 table haute (les deux ensembles sont compris pour les stand de 18m<sup>2</sup>)

1 porte-documents 4 niveaux

### **Pack mobilier Plus** (surface de 24 m<sup>2</sup> et +) :

Idem que le pack standard avec un ensemble salon blanc muni de 3 chauffeuses et d'une table basse pour vos rendez-vous sur votre espace.

## RÉSERVE

Porte à fermeture et réserve évolutive :

2 m<sup>2</sup> pour 12 et 18 m<sup>2</sup>

3 m<sup>2</sup> pour 24 et 30 m<sup>2</sup>

4 m<sup>2</sup> pour > à 35 m<sup>2</sup>



## REVÊTEMENT DE SOL

Moquette aiguilletée et protégée par film plastique pendant le montage. La couleur sera identique à tous les espaces sur l'ensemble du salon d'In-FINE.

## ÉLECTRICITÉ

(Hors compteur fourni par l'organisateur)

1,4 Kw pour les surfaces de 9 à 12 m<sup>2</sup>; 7 Kw pour les surfaces de 18 à 24 m<sup>2</sup>;

11Kw pour les surface > à 24 m<sup>2</sup>

Une triplète dans la réserve et dispatch électrique vers les ensembles mobiliers en option.

Eclairage : un SAMlight par 3 m<sup>2</sup> (lumière froide).

## INTERNET

Wifi local gratuit, Une connexion filaire vous est fournie de 1 Mbps pour les surfaces de 9 à 12 m<sup>2</sup>; 4 Mbps pour les surfaces de 18 à 23 m<sup>2</sup>; 6 Mbps pour les surface de 24 m<sup>2</sup> et 10 + pour des surfaces > à 24 m<sup>2</sup>. D'autres débits sont possibles sur commande.



## SIGNALÉTIQUE

Habillage banque accueil avec sticker Identification de votre stand (nom et N°)

### FICHER A FOURNIR POUR LA SIGNALÉTIQUE

Fichiers sous un format prêt pour l'impression donc en PDF HD voir .JPG ou .TIFF en Haute Définition.

Convertir les documents issus de logiciels bureautiques (PowerPoint, Excel, Word, Publisher, Open Office, etc.), en PDF.

Vectoriser impérativement tous vos textes.

Tous les fichiers doivent être sur un espace CMJN (Cyan, Magenta, Jaune, Noir).

### OPTIONS (sur commande)

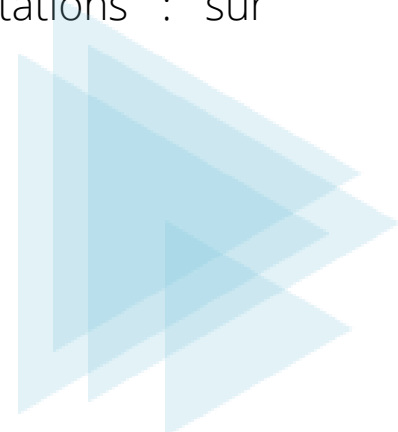
Ensemble salon blanc muni de 3 chauffeuses et d'une table basse : 350 € HT (soit 420 € TTC)

Réfrigérateur 90 L : 110 € HT (soit 132 € TTC)

Ecran TV 55" + support sur grande face arrière : 450 € HT (soit 540 € TTC)

Arrivée électrique sur le stand par méplat sous la moquette+ triplète : 70 € HT (soit 84 € TTC)

Mobilier complémentaire ou autres prestations : sur demande



# Offre Espace Premium



L'offre espace Premium vous permet de vous différencier des autres exposants tout en maîtrisant les coûts et à votre arrivée tout sera prêt pour profiter de votre événement In-FINE.

Les prix proposés incluent de nombreuses prestations possibles que notre prestataire sera en mesure de vous proposer.

Cloisons en structure métallique, hauteur 2480 mm épaisseur 62 mm avec une réserve arrondie ou carrée ce qui permet une bonne visibilité.

Un caisson Design vient compléter cette offre. Les cloisons sont recouvertes de tissu imprimé tendu. Finition des cloisons avec un cover gris.



## Tarifs espace premium

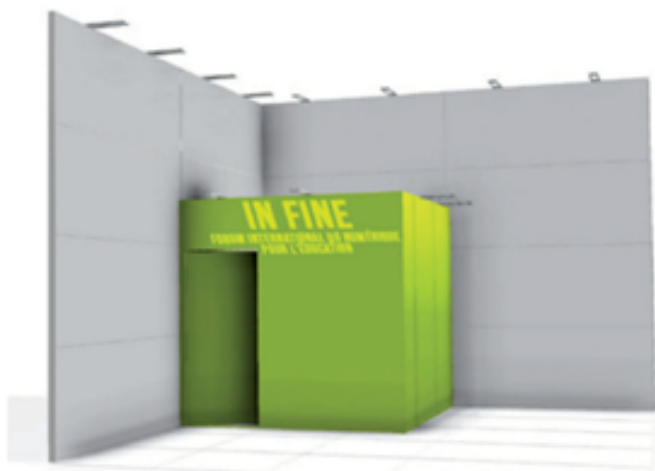
STAND PREMIUM EQUIPE	Prix HT	Wifi local (<=1 Mo)	Internet	Electricité	Nettoyage (obligatoire)	Assurance / frais (obligatoires)	TOTAL HT	TOTAL TTC
1m2	650,00 €	gratuit			210,00 €	710,00 €		
9m2	5 850,00 €	inclus	1 Mbps	1,4 Kw	210,00 €	710,00 €	6 770,00 €	8 124,00 €
12m2	7 800,00 €	inclus	1 Mbps	1,4 Kw	210,00 €	710,00 €	8 720,00 €	10 464,00 €
18m2	11 700,00 €	inclus	4 Mbps	7 Kw	210,00 €	710,00 €	12 620,00 €	15 144,00 €
24m2	15 600,00 €	inclus	6 Mbps	7 Kw	210,00 €	710,00 €	16 520,00 €	19 824,00 €
> 24m2	....	inclus	10 Mbps	11 Kw	210,00 €	710,00 €	....	....

L'offre espace Premium inclut :

- 1 badge exposant et accès soirées de Gala et cocktail Networking pour un stand de 9 à 12 m2.
- 2 badges exposants et accès soirées de Gala et cocktails Networking pour un stand de 13 à 24 m2
- 3 badges exposants et accès soirées de Gala et cocktails Networking pour un stand de 25 m2 et plus



Exemple d'aménagements possibles (en fonction du nb de m2 choisis) à titre indicatif.



(Images non contractuelle)



Le nettoyage est assuré par un service de nettoyage pendant la nuit pour démarrer votre journée dans les meilleures conditions. Tous les soirs, la prestation proposée contient l'aspiration des sols, le vidage des poubelles et la remise en place des mobiliers mobiles (chaises et tables).

L'assurance et les frais de dossier sont inclus dans l'offre pour un montant forfaitaire de 710 € HT (soit 852 € TTC).

## MOBILIER

Pack mobilier standard (surface de 9 à 18 m<sup>2</sup>) :

Un ensemble blanc 3 chaises et 1 table ronde (Ø 70cm)

Un ensemble blanc 3 tabourets hauts / 1 table haute

Une banque d'accueil blanche (avec une étagère) avec façade personnalisée et un tabouret haut blanc

1 porte-documents 4 niveaux

Pack mobilier Plus (surface de 24 m<sup>2</sup> et +) :

Idem que le pack standard avec un ensemble salon blanc muni de 3 chauffeuses et d'une table basse pour vos rendez-vous sur votre espace.





## RÉSERVE

Porte à fermeture et réserve évolutive :

2 m<sup>2</sup> pour 12 et 18 m<sup>2</sup>

3 m<sup>2</sup> pour 24 et 30 m<sup>2</sup>

4 m<sup>2</sup> pour > à 35 m<sup>2</sup>

## ÉLECTRICITÉ

(Hors compteur fourni par l'organisateur)

1,4 Kw pour les surfaces de 9 à 12 m<sup>2</sup>; 7 Kw pour les surfaces de 18 à 24 m<sup>2</sup>;

11Kw pour les surface > à 24 m<sup>2</sup>

Une triplète dans la réserve et dispatch électrique vers les ensembles mobiliers en option.

Eclairage : un SAMlight par 3 m<sup>2</sup> (lumière froide).

## INTERNET

Wifi local gratuit, Une connexion filaire vous est fournie de 1 Mbps pour les surfaces de 9 à 12 m<sup>2</sup>

4 Mbps pour les surfaces de 18 à 23 m<sup>2</sup>

6 Mbps pour les surface de 24 m<sup>2</sup> et 10 + pour des surfaces > à 24 m<sup>2</sup>

D'autres débits sont possibles sur commande.



## SIGNALÉTIQUE

Habillage cloisons de stand

Habillage porte réserve

Habillage banque accueil

## FICHER A FOURNIR POUR LA SIGNALÉTIQUE

Fichiers sous un format prêt pour l'impression donc en PDF HD voir .JPG ou .TIFF en Haute Définition.

Convertir les documents issus de logiciels bureautiques (PowerPoint, Excel, Word, Publisher, Open Office, etc.), en PDF.

Vectoriser impérativement tous vos textes.

Tous les fichiers doivent être sur un espace CMJN (Cyan, Magenta, Jaune, Noir).

## OPTIONS (sur commande)

Réfrigérateur 90 L : 110 € HT (soit 132 € TTC)

Ecran TV 55" + support sur grande face arrière : 450 € HT (soit 540 € TTC)

Arrivée électrique sur le stand par méplat sous la moquette+ triplette : 70 € HT (soit 84 € TTC)

Mobilier complémentaire ou autres prestations : sur demande



# Les Offres Start'up



## **OFFRE SPECIALE START'UP\* : 550 € HT** (soit 660 € TTC)

*\*Entreprise de moins de 3 ans, moins de 5 employés, CA <600K€. Accord soumis à conditions.*

Espace « POD » équipé 3m<sup>2</sup>, 1 banque, électricité 1kw avec 1 prise, 2 spots, connexion internet par wifi

Inscription gratuite au concours Start'up In-FINE 2020 avec remise du prix lors de la soirée de Gala.

## **OFFRE SPONSOR START'UP : 1 500 € HT**

(soit 1 800 € TTC)

Logo sur chaque espace start-up sponsorisé (« La start-Up NOM est sponsorisée par VOTRE LOGO ») et dans les documents de programmation



# Les Offres Spécifiques



Dans les prochaines semaines, le catalogue s'enrichira d'offres spécialisées pour affirmer votre présence sur In-FINE. Vous pourrez ainsi engager votre structure sur les temps forts créés spécifiquement par In-FINE, notamment :

- Des **Ateliers** valorisant votre expertise sur un sujet ou des **Démonstrations** mettant en avant vos produits (de 1h00 à 2h00) sur des espaces spécialement aménagés sur les agoras des Pavillons (capacité : 30 personnes) ou sur l'agora centrale (capacité : 60 personnes) ouverts aux horaires d'ouverture du Forum
- Des **Barcamp** un format d'atelier permettant une interaction entre un public large et les participants à la manifestation animée par une personne compétente sur un sujet (une fois par jours sur l'Agora centrale d'une capacité de 60 personnes)



- Des **Masterclass**, c'est-à-dire des sessions de formation animée par un expert de haut niveau favorisant le développement ou perfectionnement professionnel des participants sur l'un des trois thèmes traités : IA et éducation, Learning Analytics, Politiques publiques du numérique éducatif
- Une **soirée** de gala vous permettant de proposer à vos clients et à vos collaborateurs un temps convivial et de participer à la mise en avant des innovations les plus importantes pour la réussite de la filière

Enfin des Goodies à votre nom pourront favoriser la reconnaissance de votre marque ou de votre entreprise.



In-FINE c'est aussi et surtout une équipe projet constituée pour faire de cet événement une réussite :

Directeur de Programme :  
Jean-Michel PERRON (Réseau Canopé)

Directeur du Chantier EdTech :  
Fabien AUDAT (SPN)

Directeurs du Chantier Sciences :  
Jean-François CERISIER (Université de Poitiers)  
Sylvaine ROI (Comue Léonard de Vinci)

Directeur du Chantier Visites :  
Christophe CHASSEGUET (Comue Léonard de Vinci)

Votre contact privilégié :

**Responsable commercialisation :**  
**Philippe Rajon (Réseau Canopé)**  
**[philippe.rajon@reseau-canope.fr](mailto:philippe.rajon@reseau-canope.fr)**  
**06 67 21 20 60**





IN  
FILMIE

Forum International  
du Numérique pour l'Éducation